

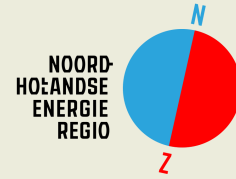
**NOORD-
HOLLANDSE
ENERGIE
REGIO**



Besluitvorming RES 1.0

Toelichting in bestuurlijk overleg RES NHN

8 juli 2021



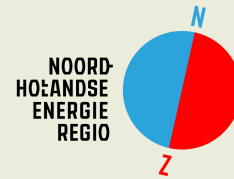
Kop Noord-Holland

Den Helder, Hollands Kroon - Geen motie of amendement

Texel - Amendement: geen bevolkingsraadpleging voor windenergie

Schagen - Amendement: vooralsnog de 600 meter grens aan te houden

Afstandsgrens
vooralsnog
600 m



Westfriesland

Medemblik en Opmeer - Geen motie of amendement

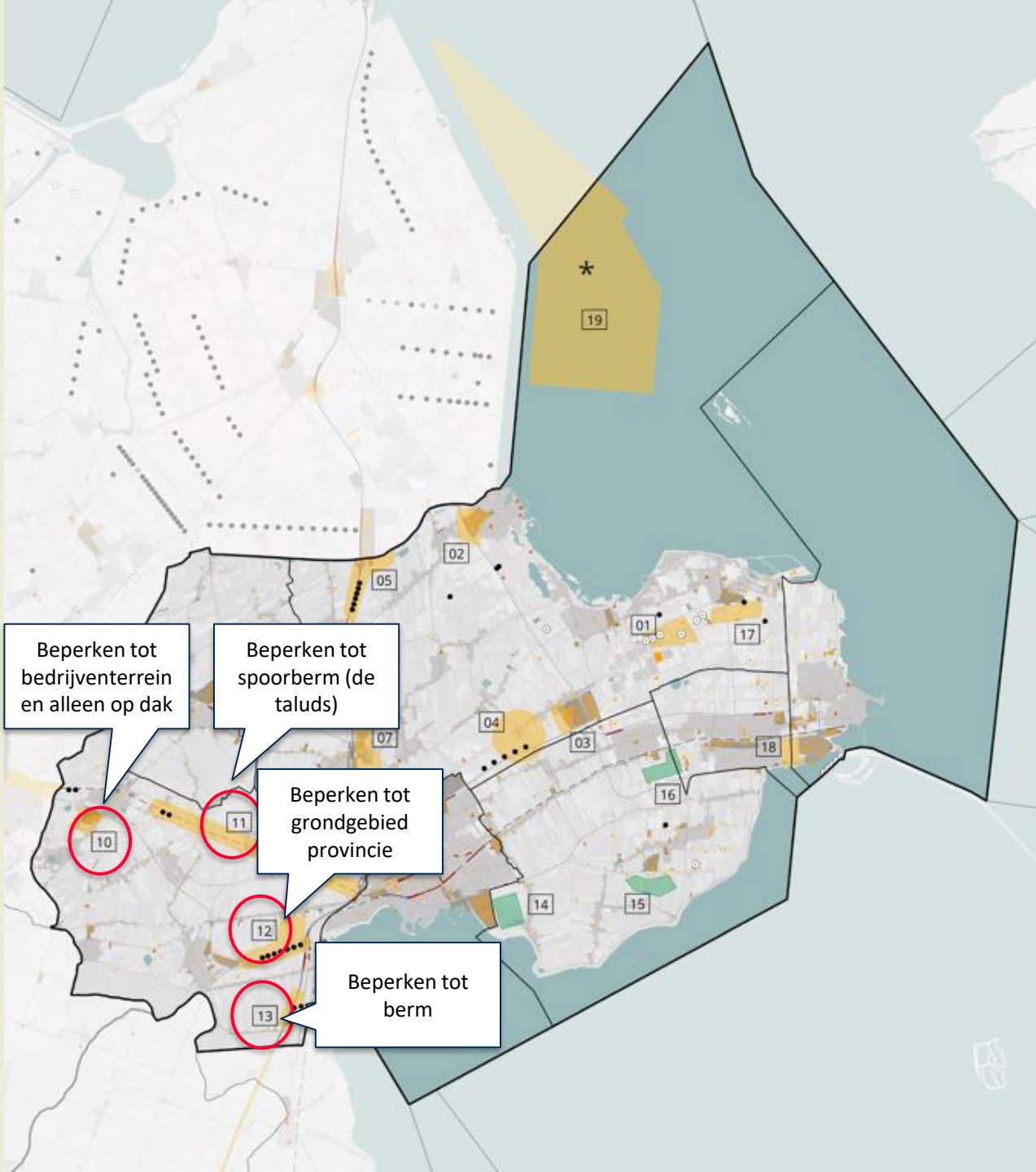
Hoorn - Motie: voorkomen misstanden in arbeidsomstandigheden bij productie zonnepanelen

Stede Broec: Amendement: niet realiseren Buitendijks Plan (uit zorg voor zoetwatervoorraad)

Enkhuizen - Amendement: geen zoekgebied in IJsselmeer

Drechterland - Motie: bij de onderhandelingen over de RES 2.0 er op aan te dringen dat de 600 meter afstandsgrens windmolens versus woningen gehandhaafd blijft

Koggenland - Motie: aanpassingen voor alle vier de zoekgebieden



Regio Alkmaar

Heerhugowaard, Castricum, Alkmaar - Geen motie of amendement

Langedijk - Amendement: voorsnog afstandsgrens 600 meter tot aan woningen aan te houden

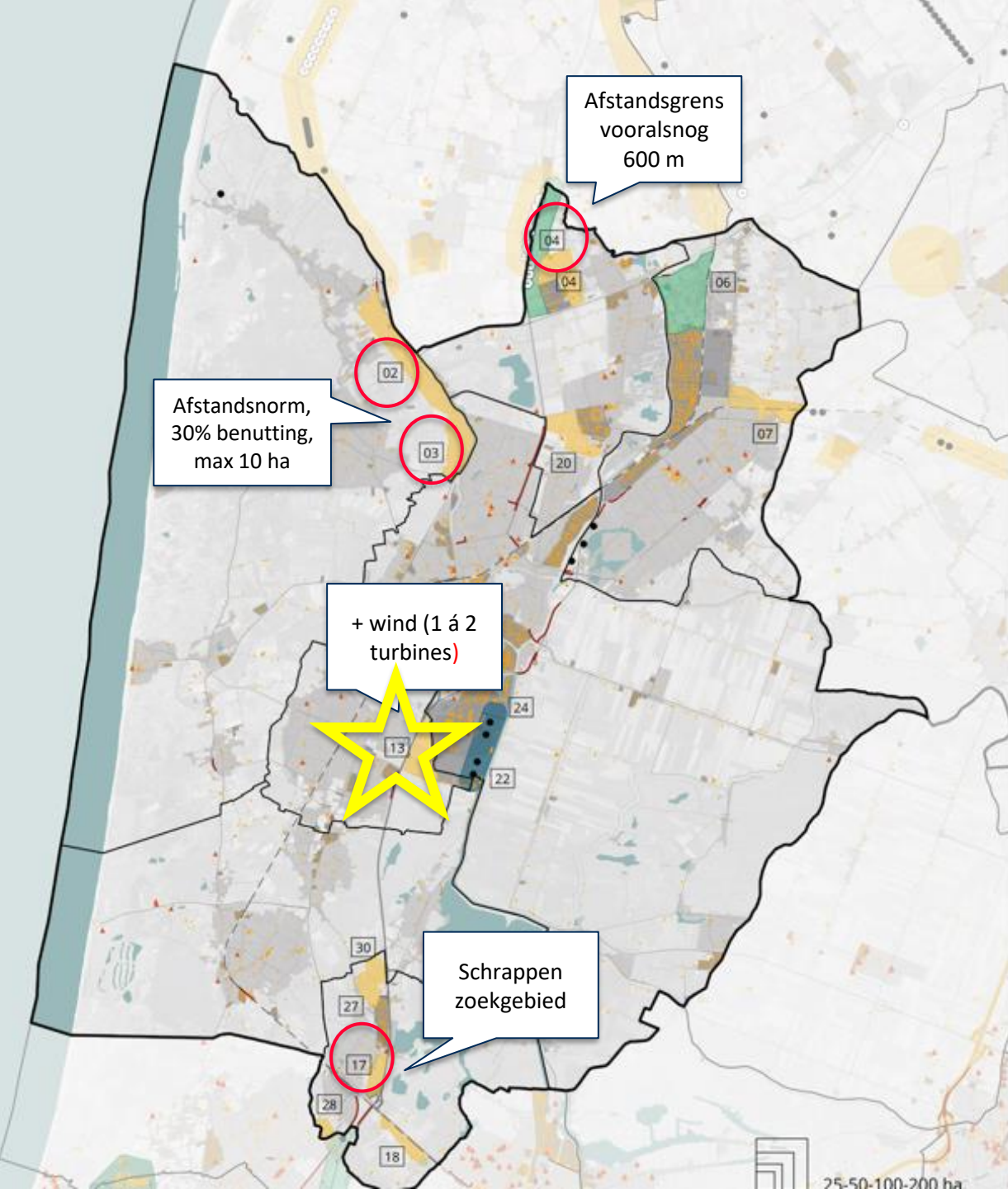
Bergen - Amendement: Afstand zoekgebieden 2&3 tot de kern Schoorl minimaal 100 meter + maximaal 30% benutting, volgen natuurlijke contouren zoekgebied. Zoekgebied 29: max. 10 ha per initiatief, maximale participatie

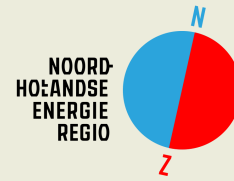
Motie: Betrekken omwonenden zoekgebied 2 + 3 bij vormen criteria zonneweides en participatie + landschappelijke inpassing + ondersteunen lokale initiatieven op alternatieve locaties

Motie: Aanleg zonneweide mag geen onomkeerbare gevolgen hebben voor de ondergrond

Heiloo - Motie: Onderzoeken - met inachtneming van de 600 meter grens tot aan bebouwde kom - **of de toevoeging van wind aan zoekgebied 13 mogelijk is**

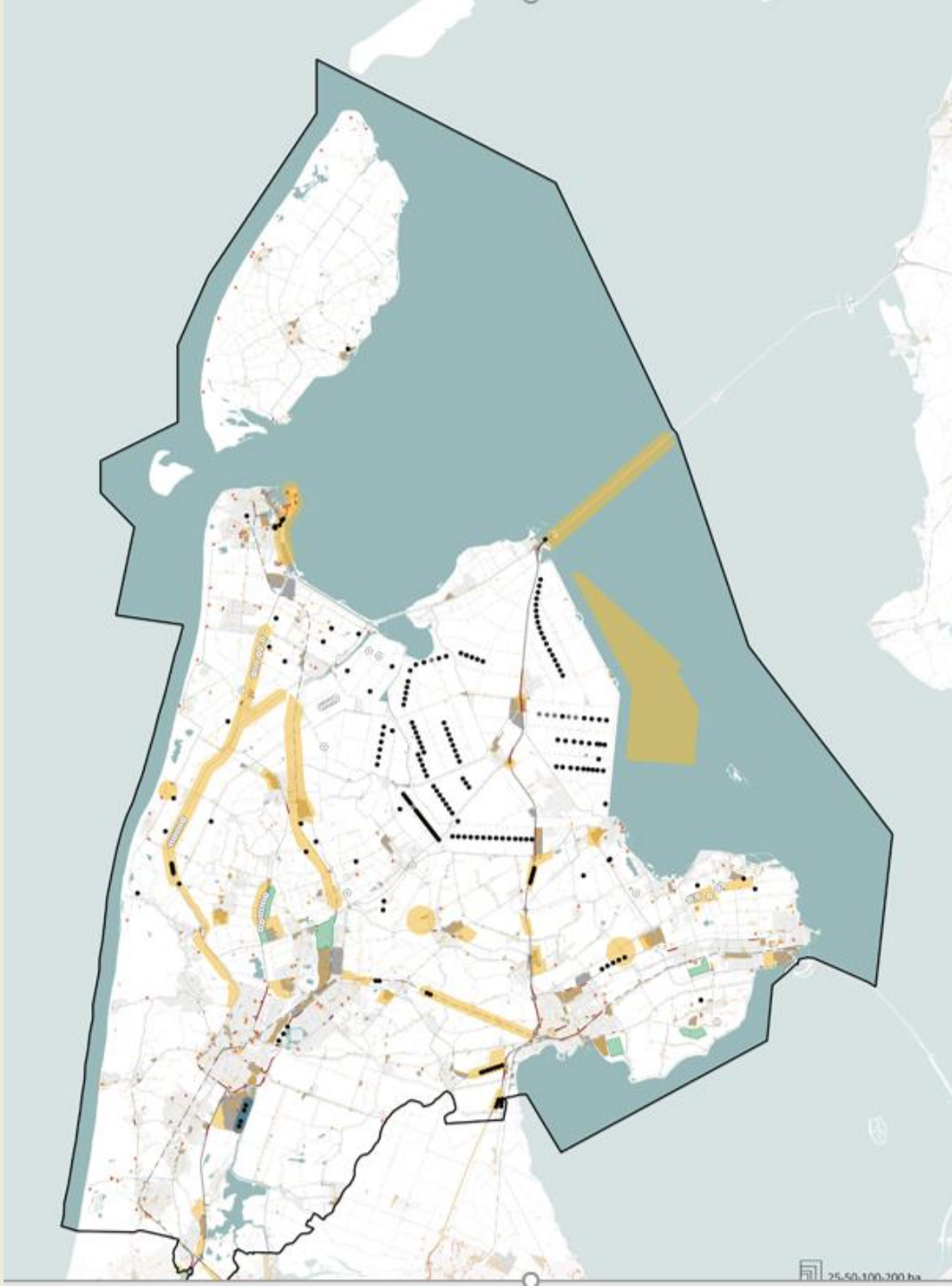
Uitgeest - Amendement: zoekgebied 17 schrappen

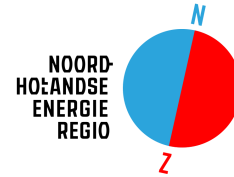




Provincie

1. Haalbaarheid onderzoeken van Binnendijkse achteroevers met natuur en zon in Wieringermeerpolder (NHN)
2. Terughoudend zijn met opwekking windenergie in IJmeer (NHZ)
3. Onderzoek doen naar vogelvriendelijke windmolens en deze indien mogelijk afdwingen
4. In gesprek treden met Expertisepunt Windenergie en gezondheid over aanpak monitoring
5. Externe veiligheid conform worden toegepast in de zoekgebieden nabij volkstuinen
6. Meer initiërende rol provincie daar waar zorgvuldige afweging in geding komt
7. Gesprekken organiseren tussen buurgemeenten wanneer er zorgen zijn over afstemming
8. Bij verschillen van mening over windturbines nabij gemeentegrenzen regiefunctie voor opstellen onderling afsprakenkader
9. Grensoverschrijdende teams voor samenhangende gebieden
10. Onderzoeken laagdrempelige financiering voor deelname in energieprojecten en voor energiezuinig maken koop- en huurhuis
11. Financiële participatie voor en door iedereen.
12. Uitdaagrecht uit te werken voor de uitvoering van de RES
13. Betrekken jeugd bij energietransitie in samenwerking met onderwijs
14. Evaluatie communicatie, ondersteunen gemeenten met participatie en daarbij richten op betrekken van doelgroepen die nog niet betrokken zijn geweest
15. In kaart brengen benodigde investeringen voor toekomst bestendig energienet





RES 1.0 vastgesteld!

Provincie: geen amendementen, 15 moties

Westfriesland: 2 amendementen, 2 moties

Regio Alkmaar: 2 amendementen, 4 moties

Kop NH: 2 amendementen

Waterschap: geen amendementen of moties