

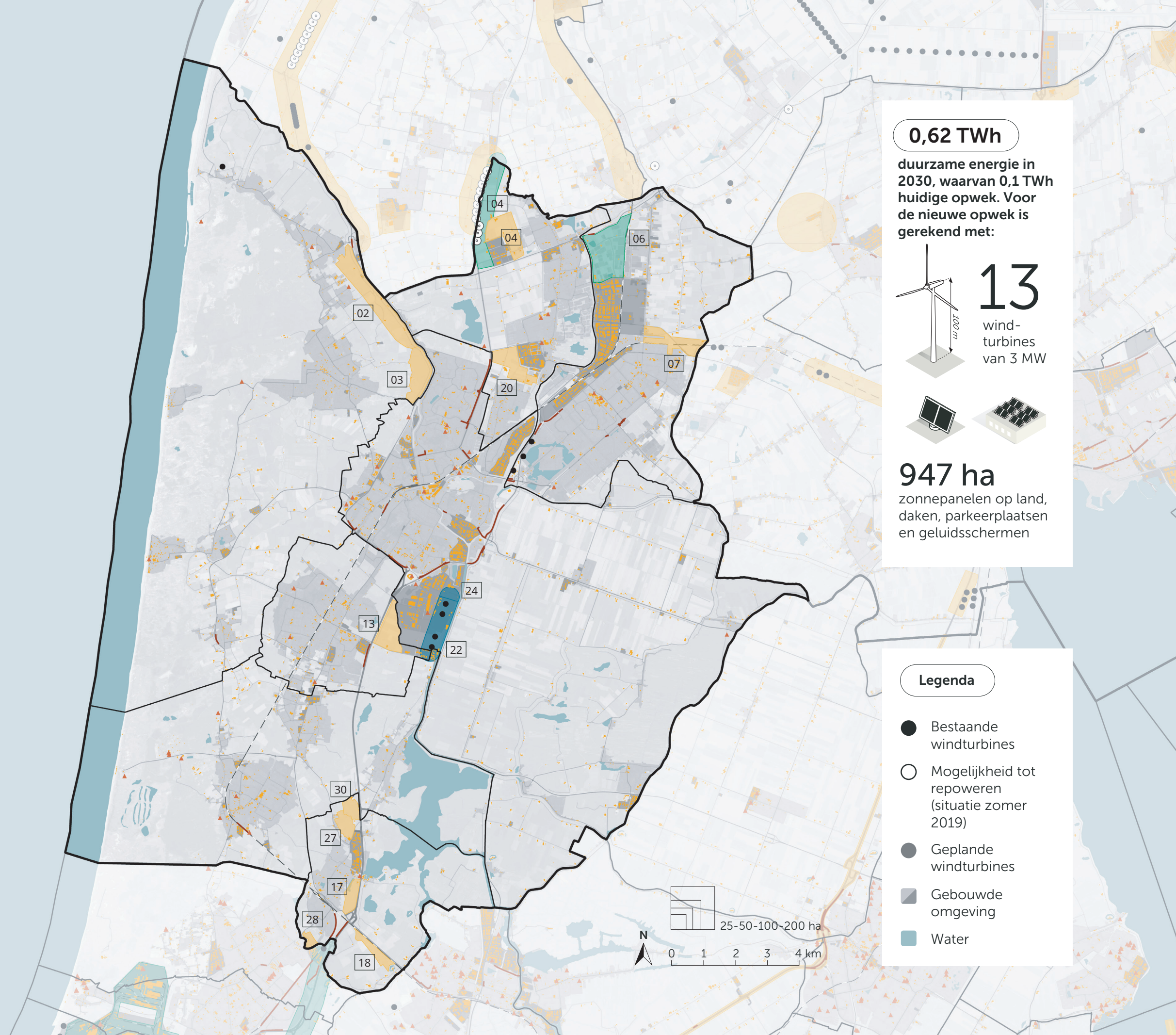
Regionale Energiestrategie 1.0 Noord-Holland Noord

Regio Alkmaar

Zoekgebieden	GWh 2030	hectares of turbines
Zon op grote daken	247,5	552 ha
Zon boven parkeerplaatsen	14,2	9 ha
Zon op geluidschermen e.d.	1,1	4 ha
Zon	95,7	294 ha
Wind	35,6	4 tur.
Zon + wind	37,5 + 84,2	88 ha + 9 tur.
Totaal potentiële opwekking (GWh)	516	
Totaal potentiële opwekking (TWh)	0,52	
Bestaande duurzame opwekking (TWh)	0,10	

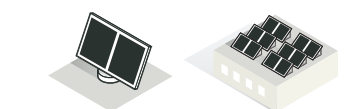
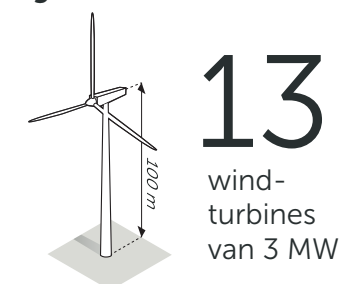
In de online RES-viewer staat de actuele stand van zaken per zoekgebied. Nieuwe initiatieven buiten de zoekgebieden zijn mogelijk.

[RES-viewer](#)



0,62 TWh

duurzame energie in 2030, waarvan 0,1 TWh huidige opwek. Voor de nieuwe opwek is gerekend met:



947 ha
zonnepanelen op land, daken, parkeerplaatsen en geluidsschermen

Legenda

- Bestaande windturbines
- Mogelijkheid tot repoweren (situatie zomer 2019)
- Geplande windturbines
- Gebouwde omgeving
- Water

Regionale Energiestrategie 1.0 Noord-Holland Noord

Regio Alkmaar

Zoekgebieden

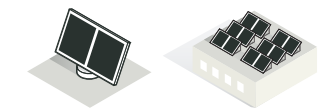
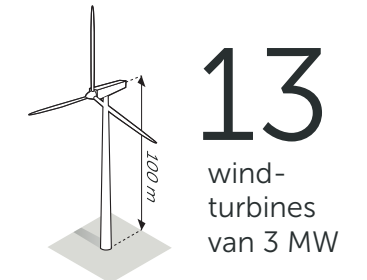
- 02 N9 Schoorldam.
- 03 N9 Kogendijk
- 04 Omgeving Breekland/N245
- 06 Alton
- 07 Westfrisiaweg
- 13 Kanaalweg
- 17 A9
- 18 N203 Uitgeest-Krommenie
- 20 Omgeving Zuiderdel
- 22 Boekelermeer
- 24 Boekelermeer II
- 27 Limmerkoog
- 28 Communicatieweg
- 29 Zon rond kernen Bergen
- 30 Limmerkoog bij A9

In de online RES-viewer staat de actuele stand van zaken per zoekgebied. Nieuwe initiatieven buiten de zoekgebieden zijn mogelijk.

[RES-viewer](#)

0,62 TWh

duurzame energie in 2030, waarvan 0,1 TWh huidige opwek. Voor de nieuwe opwek is gerekend met:



947 ha
zonnepanelen op land, daken, parkeerplaatsen en geluidsschermen

Legenda

- Bestaande windturbines
- Mogelijkheid tot repoweren (situatie zomer 2019)
- Geplande windturbines
- Gebouwde omgeving
- Water

